

配偶者コース、おすすめです!

# Ⅱ型Bグループ保険

～Ⅱ型Bグループ保険にご夫婦で加入されていないみなさまへ～

配偶者が従業員でない場合も、従業員と同じ保険料率でご加入いただくことができます。  
保障内容や配当金の仕組み等も従業員本人と同様です。

## 配偶者 コース

### のご案内

配偶者にもしものことがあったら  
今まで通りの生活や勤務が  
難しくなってしまうかも…



配偶者に万一のことがあったときの備えは大丈夫ですか?



葬儀代の平均

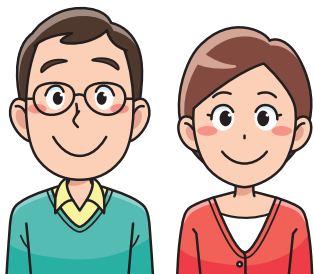
約**111**万円

【出典】鎌倉新書「第5回お葬式に関する全国調査」  
(2022年)

配偶者の普通死亡保険金額  
(全生保)平均**692**万円

\*全生保は民保(かんぽ生命を含む)、簡保、JA、県民共済・生協等を含む  
【出典】(公財)生命保険文化センター「2021(令和3)年度生命保険に関する全国実態調査」

保障プランは裏面に



ご本人が加入していれば

配偶者も加入できることをご存知でしたか？

ご本人と一緒にⅡ型Bグループ保険でしっかり準備しましょう！

## 月額保険料(例)

### ■Ⅱ型Bグループ保険(配偶者)

#### ●ベストプラン●

申込金額	死亡・高度障害のとき 【死亡・高度障害保険金】	月額保険料
1,000万円コース	1,000万円	3,200円

#### ●ベタープラン●

申込金額	死亡・高度障害のとき 【死亡・高度障害保険金】	月額保険料
300万円コース	300万円	960円

#### ●ベーシックプラン●

申込金額	死亡・高度障害のとき 【死亡・高度障害保険金】	月額保険料
100万円コース	100万円	320円

\* 保険料は年齢に関係ありません。

\* 配偶者の加入は本人と同額もしくは本人以下の保障が条件です。

\* 記載の保険料は、概算保険料です。

この機会に配偶者の健康状態を  
確認して加入を検討しましょう！



## 今後のスケジュール

今回のご案内

加入手続き期間

2025年10月15日  
～2025年11月28日

保険期間

2026年03月01日  
～2027年02月28日

配当金還付

2027年04月頃

団体独自の制度なんだって！  
配偶者コースに入れば安心だね！



### <加入手続き等に関するお問い合わせ先>

※詳細はパンフレットをご確認ください。

株式会社イー・スタッフ E S 推進課 保険係 TEL:03-5996-8172  
明治安田生命保険相互会社 総合法人第二部 TEL:03-6259-0014  
(受付時間 9:00～17:00 除土日・祝日)